

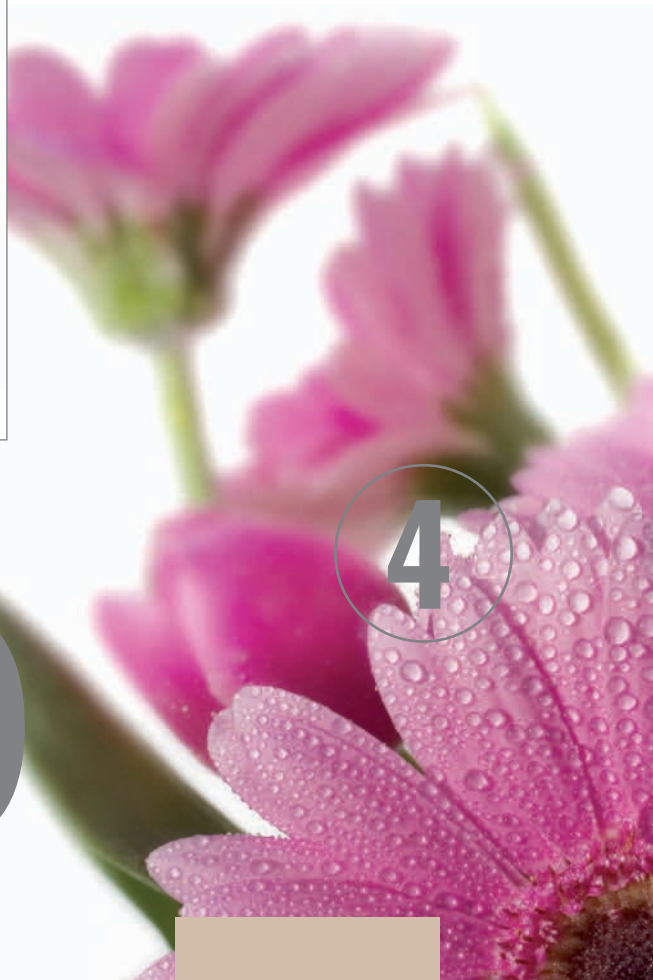
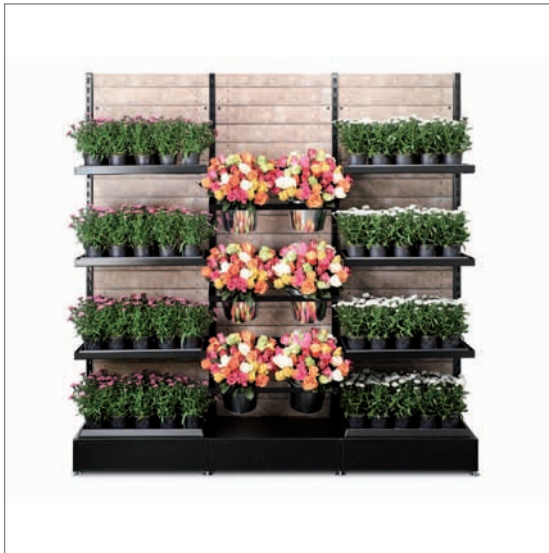


Made in  
Germany

www.spitzenqualitaet.de



## Spitzenqualität für Profis



4

e c o

- mit individuellem Aufdruck lieferbar  
- preiswert und unglaublich praktisch



## eco 2

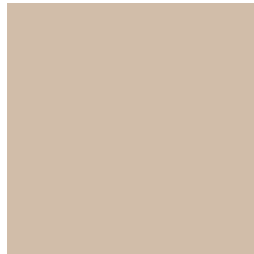
**Display** aus kunststoffbeschichtetem Stahl RAL 9005 schwarz matt.  
2 Längsseiten mit Kunststoff-Wänden in Holzoptik (auswechselbar).  
In die wasserdichte Kunststoffwanne 635 x 435 mm passen handelsübliche Pflanzen- und Kräuterpalletten, Obst- und Gemüseboxen 600 x 400 mm und, und, und ...  
Außerdem gibt es attraktives Zubehör wie Bananenwellen, Kräuterschrägen, Weidenkörbe, Wannen mit Bohrungen für Blumenkübel, usw.  
4 Lenkrollen Ø 75 mm, 2 Feststellbremsen

**L x B x H = 635 x 435 x 695 mm**  
Bestell-Nr.: G6 1458 KWL 075





- Rückwand mit einem Handgriff ausgewechselt
- mit individuellem Aufdruck lieferbar
- preiswert und unglaublich praktisch



## eco 1

**Verkaufsständer** aus kunststoffbeschichtetem Stahl RAL 9005 schwarz matt.

In die 2 höhenverstellbaren und schrägstellbaren Etagen mit je 2 eingeschweißten Ringen Ø 220 mm und in die Bodenetage sind insgesamt 3 Anstauwannen 610 x 410 mm aus schwarzem Kunststoff eingelegt. Die Wannen können aus den Etagen herausgenommen und in der Bodenetage gestapelt werden. Durch das Einhängen von Vasen oder Eimern in die Etagenringe eignet sich dieser Verkaufsständer für Topfpflanzen auch zum Verkauf von Schnittblumen.

Die eingeschobene Kunststoff-Rückwand in Holzoptik ist herausnehmbar und auswechselbar. 4 Lenkrollen aus Kunststoff Ø 50 mm, 2 Feststellbremsen

**L x B x H = 665 x 470 x 1200 mm**

Bestell-Nr.: G6 1560 W3L 050



## eco 3

**Verkaufsinsel** aus kunststoffbeschichtetem Stahl RAL 9005 schwarz matt.

Die seitlich eingeschobenen Dekorblenden aus Kunststoff in Holzoptik sind auswechselbar.

Die Kunststoff-Anstauwanne 680 x 680 mm in der Mitte kann abgenommen werden.

Die 4 seitlichen Etagen mit je 2 eingeschweißten Ringen Ø 220 mm sind höhenverstellbar und schrägstellbar.

Diese Etagen sind mit je einer eingelegten Kunststoff-Anstauwanne 610 x 410 mm ausgestattet.

4 Lenkrollen aus grauem Vollgummi Ø 75 mm, 2 Feststellbremsen



### Länge x Breite x Höhe

mit seitlich eingehängten Etagen = 1550 x 1550 x 640 mm  
ohne seitlich eingehängte Etagen = 680 x 680 x 640 mm

(Lieferung komplett mit mittlerer Anstauwanne, 4 Etagen mit je 2 Ringen und Einlegewanne sowie Dekorblenden in Holzoptik)

Bestell-Nr.: G6 1561 W5L 075

## eco 4

**Theke** aus kunststoffbeschichtetem Stahl RAL 9005 schwarz matt mit seitlich eingeschobenen Dekorblenden aus Kunststoff in Holzoptik (auswechselbar).

Arbeitsplatte aus Multiplexplatte schwarz mit schwarzer Kantenumleimung.

Serienmäßige Innenausstattung:

Bodenplatte und 1 durchgehendes Ablagefach aus Holzdekor schwarz

### Fahrbare Ausführung

4 Lenkrollen aus grauem Vollgummi Ø 80 mm

2 Feststellbremsen

L x B x H = 1200 x 600 x 940 mm

Bestell-Nr.: G7 1499 ETL 080

### Stationäre Ausführung

Füße mit ausdrehbaren Bodenausgleichsschrauben

L x B x H = 1200 x 600 x 940 mm

Bestell-Nr.: G7 1499 ETO 000

### Zubehör:

**Auszug** auf Bodenplatte mit herausnehmbarem Müllbehälter L 400 x B 500 x H 600 mm aus verzinktem Stahlblech, Front pulverbeschichtet RAL 9005 schwarz matt  
Bestell-Nr.: G6 0499 AMB

**Schublade** mit Edelstahlgriff und kugelgelagertem Vollauszug, Nutzmaß L 400 x B 410 mm, Schubladenblende L 470 x H 170 mm in Holzdekor schwarz  
Bestell-Nr.: G0 0489 E00



**Papierabroller** für 500 mm Rolle inkl. Halterung zum Tisch-Unterbau  
Bestell-Nr.: G0 0490 PU5

**Kabeldurchbruch** Durchmesser 60 mm in der Arbeitsplatte mit Abdeckung schwarz (Gewünschte Position bitte angeben!)  
Bestell-Nr.: G0 0499 KD0

## eco 7

### Verkaufsständer fahrbar

aus kunststoffbeschichtetem Stahl

RAL 9005 schwarz matt

mit 3 Etagen und eingelegten

Kunststoff-Anstauwannen schwarz

1 Anstauwanne 1250 x 250 mm

2 Anstauwannen je 1250 x 550 mm

4 Lenkrollen aus grauem Vollgummi Ø 75 mm

2 Feststellbremsen

(ohne Auszeichnungsschilder)

**L x B x H = 1360 x 660 x 1830 mm**

Bestell-Nr.: G6 1564 W3L 075



### Auszeichnungsschild

Buche A5 quer

inkl. Halterungen

(Haken zum Aufhängen)

passend für Verkaufsständer eco 7

Bestell-Nr.: G7 0564 HRH



## eco 6

### Verkaufstisch zerlegbar

aus kunststoffbeschichtetem Stahl

RAL 9005 schwarz matt

Anstauwanne 680 x 680 mm aus

schwarzem Kunststoff, ohne Wasserablauf

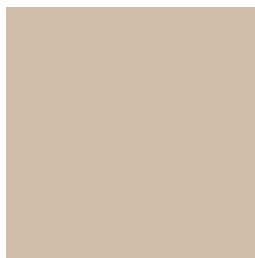
Tischfüße mit Bodenausgleichsschrauben

**Länge 680 x Breite 680 mm**

Höhe 300 mm Bestell-Nr.: G6 1429 WZ3 000

Höhe 500 mm Bestell-Nr.: G6 1429 WZ5 000





#### Zubehör:

##### **Zusätzlicher Etagenrahmen**

komplett mit 2 eingeschweißten Ringen Ø 220 mm  
und eingelegter schwarzer Kunststoff-Anstauwanne  
610 x 410 mm  
Bestell-Nr.: G6 0560 WR2

##### **Anstauwanne aus schwarzem Kunststoff**

L x B x H = 610 x 410 x 40 mm  
Bestell-Nr.: G6 0496 WOP

##### **Bewässerungsmatte 2-lagig, synthetisch**

mit Bändchengewebe kaschier  
passend für obige Anstauwanne  
L x B = 560 x 360 mm  
Bestell-Nr.: G9 0448 RE0

##### **Kunststoffplatte schwarz**

zum Einlegen in Etagenrahmen  
L x B x H = 620 x 420 x 3 mm  
Bestell-Nr.: G6 0472 PRT

##### **Zinkeimer mit Holzgriff**

Höhe 220 mm, Ø 240/170 mm  
Bestell-Nr.: G6 0505 Z01

##### **Haltebügel mit Blisterhaken**

Haltebügel aus Ovalrohr  
kunststoffbeschichtet RAL 9005 schwarz matt  
inkl. 4 Blisterhaken 300 mm verchromt  
Bestell-Nr.: G6 0538 BH4





## eco 8



**Einzel-Regal** aus kunststoffbeschichtetem Stahl RAL 9005 schwarz matt mit 3 höhenverstellbaren und schrägstellbaren Etagen mit je 2 eingeschweißten Ringen Ø 220 mm. In die Etagen und auf das Regalpodest sind insgesamt 4 Anstauwannen 610 x 410 mm aus schwarzem Kunststoff ein- bzw. aufgelegt. Die Kunststoff-Rückwand in Holzoptik ist auswechselbar. Füße mit ausdrehbaren Bodenausgleichsschrauben.

**L x B x H = 680 x 500 x 2000 mm**

Bestell-Nr.: G6 1566 W4R 000

### **Anbau-Regal**

zur beliebigen Erweiterung des eco 8 Einzel-Regals  
Lieferumfang:

- 1 Regalsäule mit Bodenausgleichsschrauben
- 3 Verbinder für Säulen inkl. Verbindungskrallen
- 1 Podestabdeckung
- 1 Kunststoff-Rückwand in Holzoptik
- 3 Etagen mit je 2 eingeschweißten Ringen Ø 220 mm
- 4 Anstauwannen 610 x 410 mm

**L x B x H = 645 x 500 x 2000 mm**

Bestell-Nr.: G6 1566 W4R A00



[www.spitzenqualitaet.de](http://www.spitzenqualitaet.de)



**Deutschland**

Kahler GmbH  
 Werkring 6  
 D-89290 Buch

Tel.: +49 (0)7343 9227-0  
 Fax +49 (0)7343 9227-79

e-mail:  
[Kahler@spitzenqualitaet.de](mailto:Kahler@spitzenqualitaet.de)

**Schweiz**

HERS GmbH  
 Hauptstr. 6  
 CH-4414 Füllinsdorf

Tel.: +41 (0)61 90699-99  
 Fax +41 (0)61 90699-90

e-mail:  
[info@hers.ch](mailto:info@hers.ch)

[www.spitzenqualitaet.de](http://www.spitzenqualitaet.de)