

Spitzenqualität für Profis



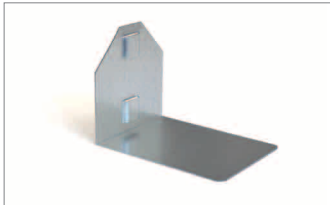
3

auszeichnungssysteme

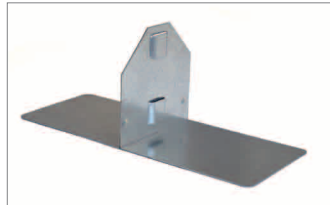
Auszeichnungssysteme Stahl feuerverzinkt



Die Auszeichnungssysteme sind aus feuerverzinktem Stahl gearbeitet und witterungsbeständig. Sie können im Innen- und Außenbereich eingesetzt werden und verschaffen Ihrem Kunden einen guten Überblick über Preise und Angebote.



Standfuß einfach für Flachstab
Bestell-Nr.: GL 1500 000 814



Standfuß doppelt für Flachstab
Bestell-Nr.: GL 1500 081 4/1



Flachstab 20 x 3 mm zum Einstecken in Halterung mit Stecklasche
Länge 400 mm Bestell-Nr.: GL 1500 850 040
Länge 600 mm Bestell-Nr.: GL 1500 850 060
Länge 800 mm Bestell-Nr.: GL 1500 850 080
Länge 1000 mm Bestell-Nr.: GL 1500 850 100



Halterung einseitig mit Kreuzstecklasche für Flachstab
für Bilder DIN A5 Hoch-/Querformat 215 x 150 mm Bestell-Nr.: GL 1500 008 100
für Lamine A5 Hoch-/Querformat 218 x 155 mm Bestell-Nr.: GL 1500 081 00L



Halterung einseitig mit Stecklasche für Flachstab
für Bilder DIN A4 Hochformat 297 x 210 mm Bestell-Nr.: GL 1500 000 820
für Lamine A4 Hochformat 305 x 217 mm Bestell-Nr.: GL 1500 082 00L



Halterung einseitig mit Anstecklasche 3 mm zum Anstecken an CC-Wagen
für Bilder DIN A5 Hochformat 215 x 150 mm Bestell-Nr.: GL 1500 812 0/3
für Lamine A5 Hochformat 218 x 155 mm Bestell-Nr.: GL 1500 812 0/3L
für Bilder DIN A4 Hochformat 297 x 210 mm Bestell-Nr.: GL 1500 082 2/3
für Lamine A4 Hochformat 305 x 217 mm Bestell-Nr.: GL 1500 082 2/3L
(Halterung einseitig mit Anstecklasche 10 mm, 15 mm oder 20 mm auf Anfrage)



Halterung beidseitig mit U zum Überhängen auf Rohr 15 mm (ohne Stecklasche)
für Bilder DIN A5 Hochformat 215 x 150 mm Bestell-Nr.: GL 1500 813 /20
für Lamine A5 Hochformat 218 x 155 mm Bestell-Nr.: GL 1500 813 20L
für Bilder DIN A4 Hochformat 297 x 210 mm Bestell-Nr.: GL 1500 823 /20
für Lamine A4 Hochformat 305 x 217 mm Bestell-Nr.: GL 1500 823 20L



Halterung zum Aufstecken auf Kunststoffkisten (U-Stück 15 mm)
für Bilder DIN A5 Hochformat 215 x 150 mm Bestell-Nr.: GL 1500 008 116
für Lamine A5 Hochformat 218 x 155 mm Bestell-Nr.: GL 1500 081 16L
für Bilder DIN A4 Hochformat 297 x 210 mm Bestell-Nr.: GL 1500 008 216
für Lamine A4 Hochformat 305 x 217 mm Bestell-Nr.: GL 1500 082 16L

Aluminium-Werbetafel



Aluminium-Werbetafel mit Einschiebekante für DIN A5 hoch

Außenmaß 1.500 x 216 x 1,5 mm
Innenmaß 1.500 x 213 mm
Bestell-Nr.: G8 0454 150

Außenmaß 2.000 x 216 x 1,5 mm
Innenmaß 2.000 x 213 mm
Bestell-Nr.: G8 0454 000

Außenmaß 2.500 x 216 x 1,5 mm
Innenmaß 2.500 x 213 mm
Bestell-Nr.: G8 0455 000

Aluminium-Werbetafel mit Einschiebekante für DIN A4 hoch

Außenmaß 1.500 x 303 x 1,5 mm
Innenmaß 1.500 x 300 mm
Bestell-Nr.: G8 0454 154

Außenmaß 2.000 x 303 x 1,5 mm
Innenmaß 2.000 x 300 mm
Bestell-Nr.: G8 0454 004

Außenmaß 2.500 x 303 x 1,5 mm
Innenmaß 2.500 x 300 mm
Bestell-Nr.: G8 0455 004

Andere Größen auf Anfrage

T-Stütze für Aluminium-Werbetafel

Standfuß-Länge: 800 mm
Standfuß-Höhe: 700 mm
Bestell-Nr.: G8 0456 000

Überbauten



1 Tisch-Überbau höhenverstellbar aus Aluminium-Vierkantrrohr

mit 2 Längsstreben 30 x 15 mm zum Überhängen von Werbetafeln und Werbeschienen
Höhe 1200 mm, höhenverstellbar von 600 bis 1000 mm im Raster 200 mm über Lochreihe
für Tischlänge 2000 mm Bestell-Nr.: G8 0464 001
für Tischlänge 2500 mm Bestell-Nr.: G8 0464 002
für Tischlänge 3000 mm Bestell-Nr.: G8 0464 003

2 Halterung zum Anschrauben mit Öse, Sicherungsstecker und Kette

zur Befestigung des Tisch-Überbaus an der Tisch-Schmalseite
(Pro Tisch werden 2 Stück Halterungen benötigt.)
Bestell-Nr.: G4 0491 S00

3 Werbeschiene aus Aluminium halbrund für DIN A5 quer – siehe Rückseite

4 Schilderhalterung aus Aluminium mit Einschiebekante Nutbreite 6 mm

zum Aufstecken auf Tisch-Überbau passend für Schilder L 1090 x H 270 mm
Bestell-Nr.: G8 0452 000

Andere Größen auf Anfrage



Fahnenhalter aus Aluminium-Rundrohr

Gesamtlänge 1700 mm ab Tischoberkante
passend für Fahne 1200 x 400 mm
Die Fahne wird mittels Spanngummi oder Kabelbinder eingebracht.
Bestell-Nr.: G8 0451 000

Halterung zum Anschrauben mit Öse, Sicherungsstecker und Kette

zur Befestigung des Fahnenhalters an der Tisch-Schmalseite
(Pro Tisch wird 1 Stück Halterung benötigt.)
Bestell-Nr.: G4 0491 S00



Beet-Überbau höhenverstellbar aus Aluminium-Vierkantrrohr

mit 2 Längsstreben 30 x 15 mm zum Überhängen von Werbetafeln und Werbeschienen
Höhe 1900 mm, höhenverstellbar von 1300 bis 1900 mm im Raster 200 mm über Lochreihe
Der Überbau wird auf T-Füßen in ein Beet eingestellt.
für Beetlänge 2000 mm Bestell-Nr.: G8 0465 001
für Beetlänge 2500 mm Bestell-Nr.: G8 0465 002
für Beetlänge 3000 mm Bestell-Nr.: G8 0465 003



Werbeschiene

Werbeschiene aus Aluminium halbrund für DIN A5 quer,
inkl. Halterungen zum Einhängen,
serienmäßig für Tischprofile mit Dicke bis 10 mm
Länge nach Wunsch lieferbar
Preis pro angefangener Meter

Bestell-Nr.: G8 0453 001

Set Abdeckkappen aus schwarzem Kunststoff
bestehend aus 2 Kappen (1 links, 1 rechts)

Bestell-Nr.: G6 0453 0A1



Deutschland

Kahler GmbH
Werkring 6
D-89290 Buch

Tel.: +49 (0)7343 9227-0
Fax +49 (0)7343 9227-79

e-mail:
Kahler@spitzenqualitaet.de

Schweiz

HERS GmbH
Hauptstr. 6
CH-4414 Füllinsdorf

Tel.: +41 (0)61 90699-99
Fax +41 (0)61 90699-90

e-mail:
info@hers.ch